



MIRNAX



IDENTIFICACIÓN HIPER-TEMPRANA DE PÓLIPOS CON CAPACIDAD DE EVOLUCIÓN A CÁNCER DE COLON

**ES SIMPLE Y
NO INVASIVO**

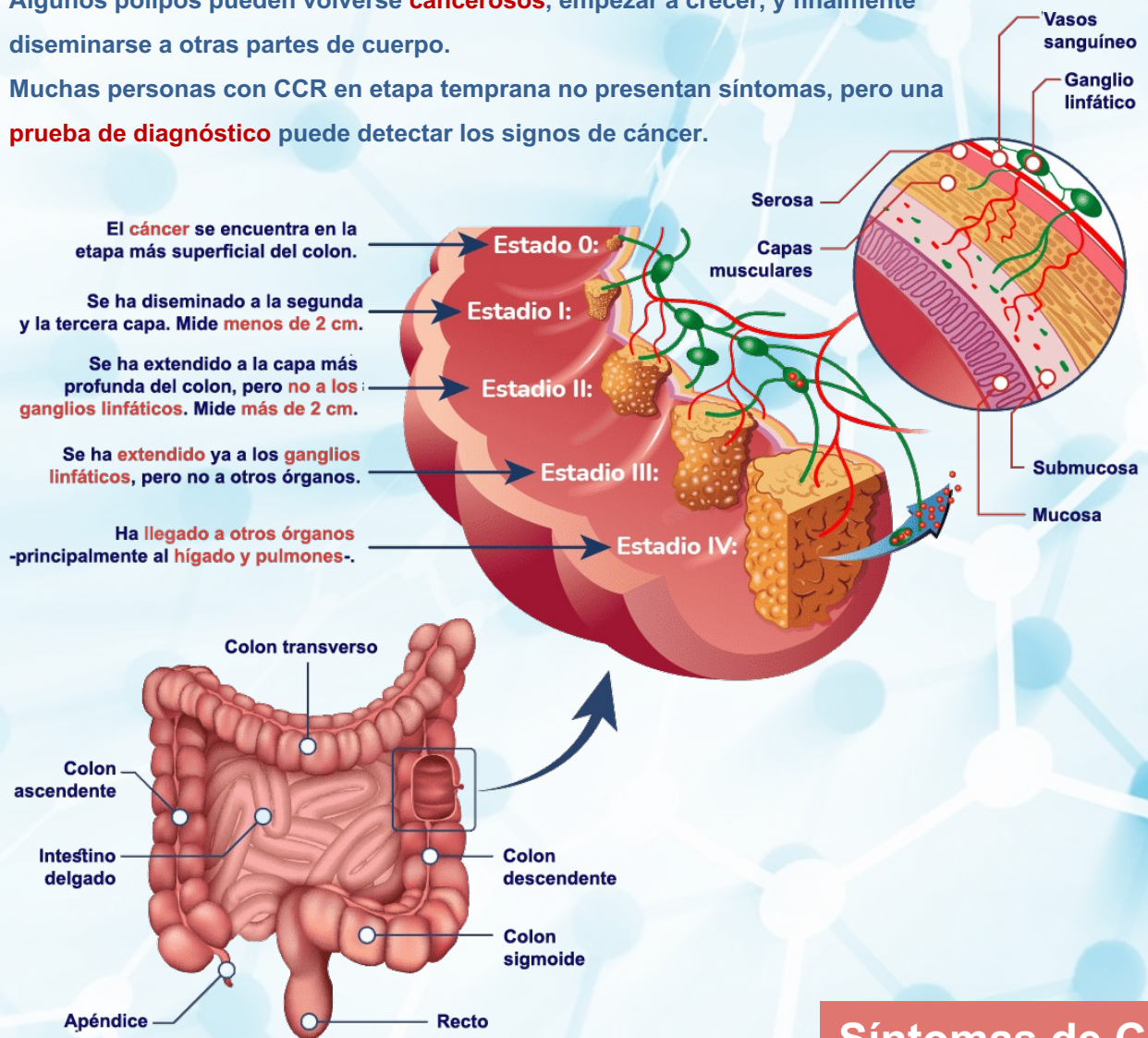


**United Kingdom Accreditation Service
Servicio de Certificación del Reino Unido**

Hacerse una prueba de detección del cáncer colorrectal (CCR) a tiempo es importante

Examinarse regularmente podría ayudar a detectar el CCR en sus etapas tempranas, por lo que es importante hacerse una prueba de detección cuando te corresponda.

- ❑ El cáncer colorrectal suele empezar como **un pólipo**, un pequeño crecimiento en el tejido de revestimiento del colon o del recto.
- ❑ Algunos pólipos pueden volverse **cancerosos**, empezar a crecer, y finalmente diseminarse a otras partes de cuerpo.
- ❑ Muchas personas con CCR en etapa temprana no presentan síntomas, pero una **prueba de diagnóstico** puede detectar los signos de cáncer.



Síntomas de CCR



Cambio en el hábito intestinal



Debilidad & cansancio



Dolor en el abdomen



Sangrado rectal

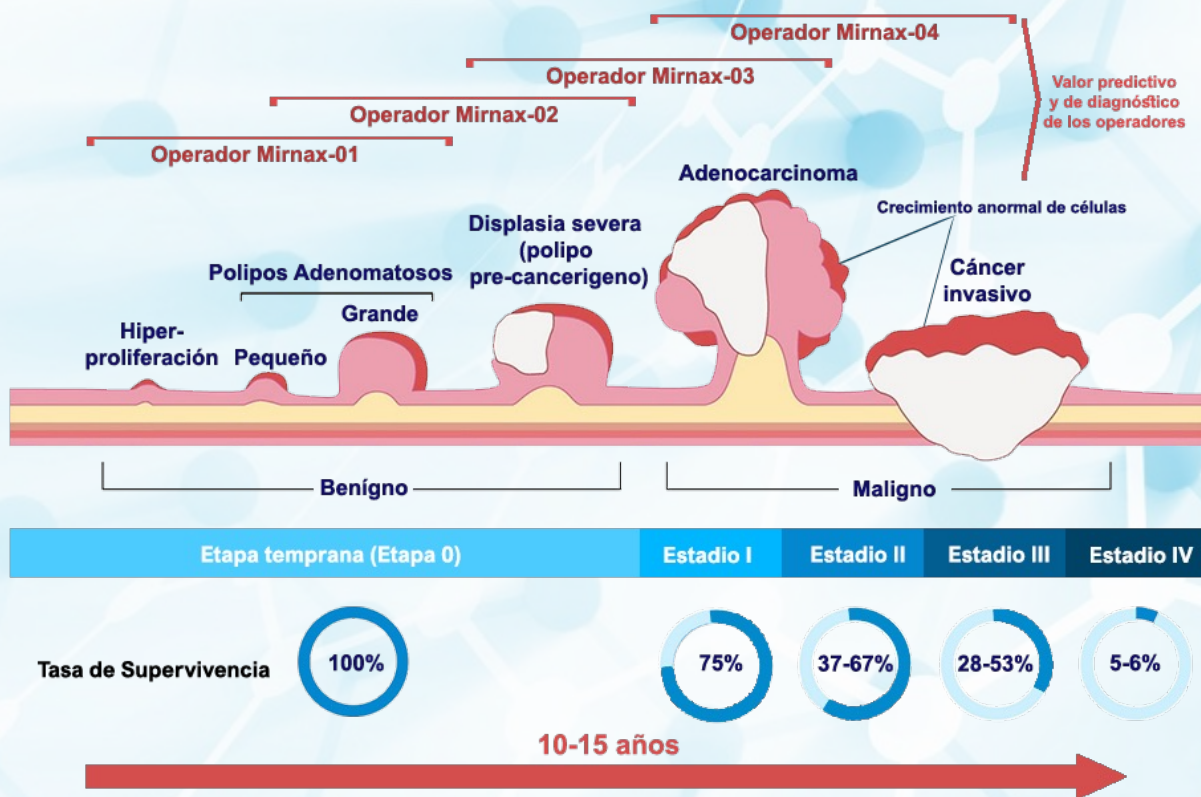


Pérdida de peso

Hazte un diagnóstico hipertemprano de CCR mediante la detección y seguimiento de pólipos malignos

Tras analizar el panel de más de **48 biomarcadores identificados** con alto potencial para la detección temprana del cáncer colorrectal (CCR), se consiguió definir y certificar un grupo reducido de 4 **macro-biomarcadores (operadores)**.

- ❑ Estos no solo caracterizan la **evolución de los pólipos** hacia adenocarcinomas, sino que su combinación, tanto para el diagnóstico como para el **pronóstico**, ofrece un rendimiento superior en la detección del CCR en comparación con otras técnicas.
- ❑ La presencia de uno o varios operadores, en combinación, no solo facilita información del estado del CCR (**evolución espacial**) sino también la agresividad del CCR (**evolución temporal**)
- ❑ Detectar pólipos en fase temprana eleva la tasa de supervivencia del CCR



Factores de Riesgo



Edad



Genética



Dieta



Alcohol



Tabaco



Obesidad

INDICADO PARA:

El Test CCR de Mirnax está indicado para examinar a adultos de ambos sexos, de 40 años o más, generalmente asintomáticos, y que aparentemente están sanos y que se encuentran en un riesgo promedio típico para CCR.

	Elegible	No Elegible
Hombres y mujeres mayores de 40 años	✓	
Con riesgo promedio típico para CCR	✓	
Negativo en Sangre Oculta en heces (FHB)	✓	
NO se realicen procedimientos invasivos (Colonoscopias)	✓	
Con antecedentes de familiares con CCR	✓	
Con síntomas de CCR (sangrado rectal, en heces...)	✓	
Diagnosticado previamente con otro Cáncer		✗
En tratamiento con fármacos que acumulan inhibidores en heces		✗

COMPARACIÓN CON OTROS METODOS

	Colonoscopia Prueba Visual	Mirnax CCR miRNA en Heces	FHB Sangre Oculta Heces	Sept-9 DNA en Sangre
Prueba no Invasiva	✗	✓	✓	✓
Test en Casa	✗	✓	✓	✗
Identifica Pólipos Pre-Cancerosos	✓	✓	✗	✗
Diagnostica el CCR y Elimina Pólipos	✓	✗	✗	✗
Evita Falsos Positivos	✓	✓	✗ (16%)	✗ (30%)
Evita Falsos Negativos*	✗	✓	✗ (13%)	✓
Diagnóstico/Screening	Tardío	Hiper Temprano	Temprano	Temprano

*La colonoscopia depende de la limpieza previa del intestino y del facultativo que la realiza