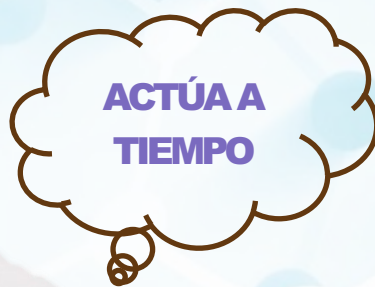




MIRNAX



DIAGNÓSTICO Y EVOLUCIÓN DE ALZHEIMER Y ENFERMEDADES NEURODEGENERATIVAS

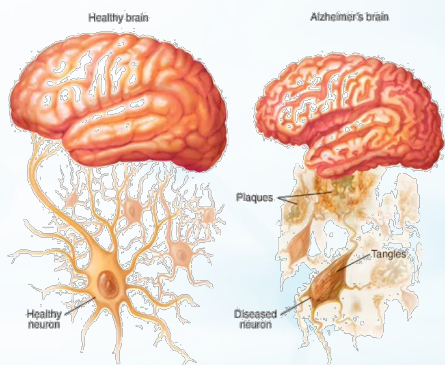


United Kingdom Accreditation Service
Servicio de Certificación del Reino Unido

Más de 55 millones de personas en el mundo padecen demencia



1 de cada 3 personas mayores de 65 años desarrollará Alzheimer



El Alzheimer no es solo una enfermedad, es una crisis silenciosa

Más del 40% de los síntomas de casos de Alzheimer podrían retrasarse con un diagnóstico temprano y un estilo de vida saludable. **No esperes a los primeros síntomas.**

¿Qué supone para quienes lo padecen?



Pérdida de memoria y confusión: Olvidar rostros, lugares y momentos importantes



Desorientación y miedo: Dificultad para reconocer su entorno



Soledad e incompreensión: Aislamiento por la falta de apoyo y entendimiento



Carga emocional y económica: Familias se enfrentan a cuidados complejos y elevados costes

Principales síntomas tempranos



Pérdida de memoria



Dificultades en el lenguaje



Desorientación en el tiempo y espacio



Dificultades para resolver problemas

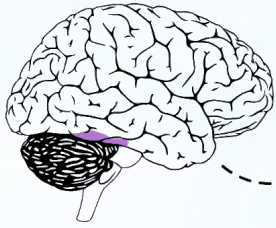


Cambios en el estado de ánimo

Enfermedad de Alzheimer

fase preclínica

0-20 años antes



Ausencia
de síntomas

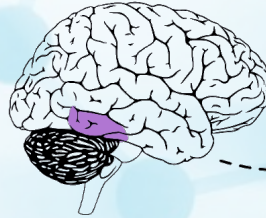
Sin síntomas visibles, pero el daño en el cerebro ya ha comenzado

FASES

Primeros síntomas leves

Enfermedad de Alzheimer

fase prodrómica



Deterioro
cognitivo leve

Dificultades de memoria y orientación

Enfermedad de Alzheimer

grave



Deterioro
físico
y cognitivo profundo

Síntomas evidentes e irreversibles

El Alzheimer y otras enfermedades neurodegenerativas comienzan décadas antes de que aparezcan los primeros síntomas. Detectarlas a tiempo es fundamental para frenar su avance y mejorar la calidad de vida.

Diagnóstico Temprano

Actuar a tiempo evita el deterioro progresivo

Tratamientos disponibles y personalizados

Acceso a ensayos clínicos innovadores

Mayor autonomía y calidad de vida

Permite planificar el futuro



Diagnóstico tardío

Sin intervención la enfermedad avanza rápido

Menos opciones al avanzar los síntomas

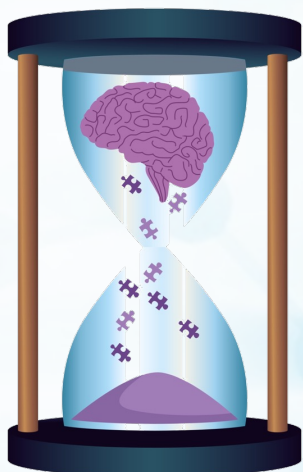
Menos oportunidades para nuevas terapias

Mayor impacto en la independencia

Mayor incertidumbre y ansiedad



¿Cuándo realizar el test?



- ✓ Personas mayores de 50 años, incluso sin síntomas
- ✓ Antecedentes familiares de Alzheimer o enfermedades neurodegenerativas
- ✓ Cambios sutiles en la memoria y la concentración
- ✓ Dificultades para planificar tareas cotidianas
- ✓ Desorientación en lugares familiares o pérdida de noción del tiempo
- ✓ Cambios de humor y comportamiento

COMPARACIÓN CON OTROS MÉTODOS

	MiRNAX	PET cerebral Punción lumbar	Pruebas de memoria	Test de genotipado (APOE...)	ALZpath
Prueba menos Invasiva	✓ sangre	✗	✓	✓	✓
Basado en biomarcadores miRNA	✓	✗	✗	✗	✗
Detección temprana	✓	✗	✗	—	—
Rapidez y precisión	✓	✗	✗	—	✓
Accesibilidad y coste	✓	✗	✓	✓	✓
Fiabilidad	✓	✓	✗	—	—